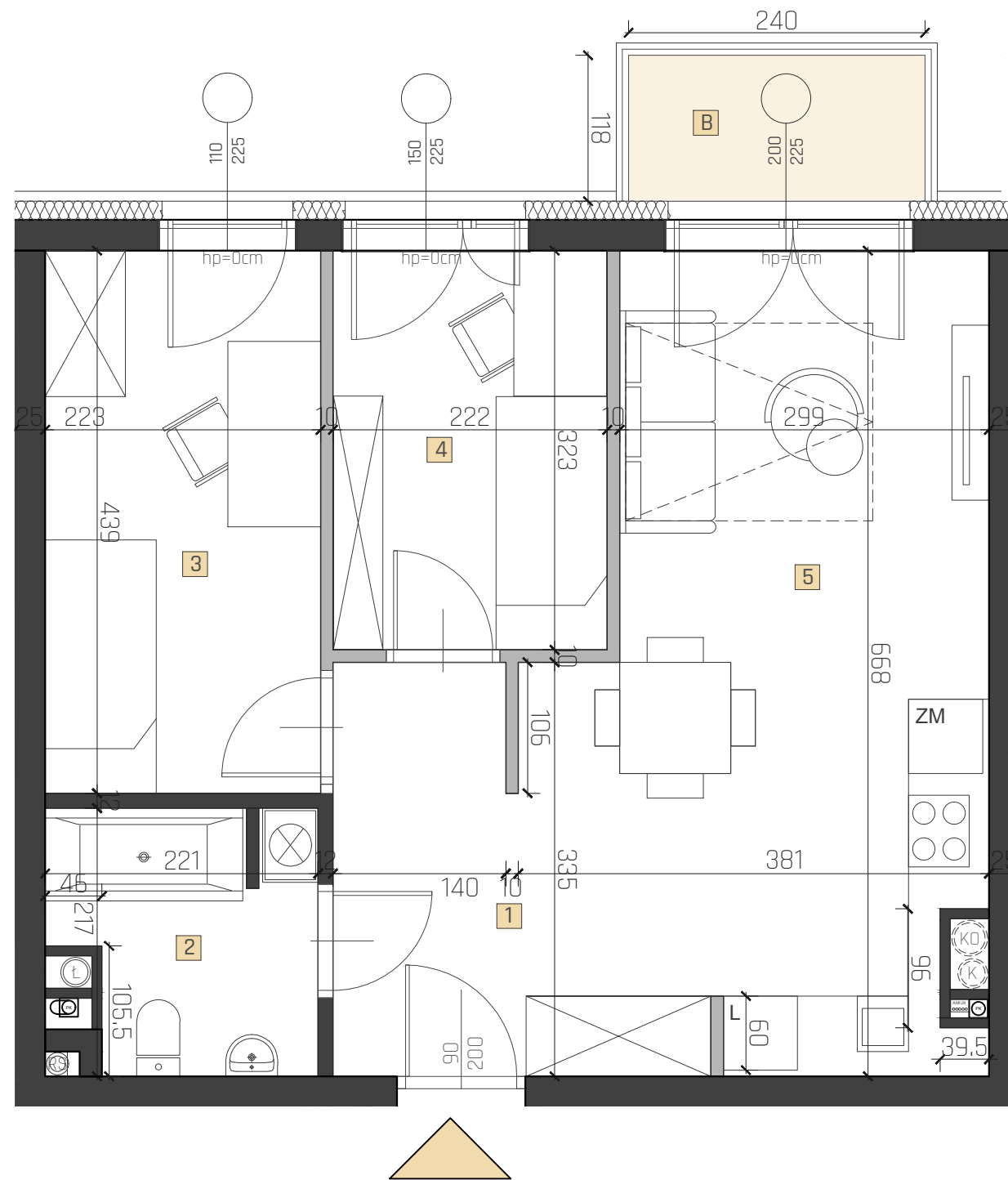


# OŚWIATOWA APART 9

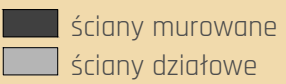
STARACHOWICE, UL. OŚWIATOWA 9



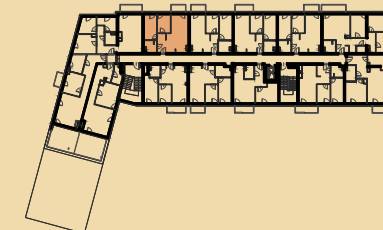
SKALA 1:50



**UWAGI:**  
 1. WYMIARY POMIESZCZEŃ, LOKALIZACJE PRZYBORÓW SANITARNYCH, ROZMIESZCZENIE PUNKTÓW OŚWIETLENIOWYCH, ETC. PODANO ZGODNIE Z PROJEKTEM BUDOWLANYM. MOGA WYSTĄPIĆ RÓŻNICE WYMIARÓW I USYTUOWANIE ELEMENTÓW POWSTAŁE W WYNIKU REALIZACJI PRAC BUDOWLANYCH. PODANE WYMIARY SĄ WYMIARAMI W ŚWIETLE PIONOWYCH PRZEGRÓD W STANIE SUROWYM (BEZ TYNKU).  
 2. ZESTAWIENIE POMIESZCZEŃ UŻYTKOWYCH POSZCZEGÓLNYCH POMIESZCZEŃ LOKALU PODANO NA PODSTAWIE PROJEKTU BUDOWLANEGO; POWIERZCHNIA UŻYTKOWA LOKALU LICZONA ZGODNIE Z ZASADAMI ZAWARTYMI W POLSKIEJ NORMIE PN-ISO 9836:1997, O KTÓREJ MOWA W PAR.8 UST.2 PKT.9 ROZPORZĄDZENIA MINISTRA TRANSPORTU, BUDOWNICTWA I GOSPODARKI MORSKIEJ Z DNIA 25.04.2012 R. W SPRAWIE SZCZEGÓŁOWEGO ZAKRESU I FORMY PROJEKTU BUDOWLANEGO (DZ.U. Z DNIA 27 KWIEŹNIA 2012 ROKU), T.J. POWIERZCHNIA UŻYTKOWA LOKALU JEST OBLICZONA W METRACH KWADRATOWYCH Z DOKŁADNOŚCIĄ DO DWÓCH MIEJSC PO PRZEDINKU, DLA WYMIARÓW LOKALU W STANIE WYKOŃCZONYM NA POZIOMIE PODŁOGI, NIE LICZĄC LISTEW PRZYPODŁOGOWYCH, PROGÓW ITP. DO POWIERZCHNI UŻYTKOWEJ LOKALU WLICZA SIĘ POWIERZCHNIE ELEMENTÓW NADAJĄCYCH SIĘ DO DEMONTAŻU (ŚCIANKI DZIAŁOWE). NIE SĄ WLICZANE POWIERZCHNIE OTWORÓW NA DRZWI I OKNA ORAZ NISZE W ELEMENTACH ZAMYKAJĄCYCH.  
 3. PRZEDSTAWIONE ARANŻACJE LOKALU SĄ PRZYKŁADOWE, RYSUNKI W TYM ZAKRESIE MAJĄ CHARAKTER INFORMACYJNY I NIE STANOWIĄ OFERTY W ROZUMIENIU KODEKSU CYWILNEGO, UMEBLOWANIE NIE STANOWI WYPOSAŻENIA SPRZEDAWANEGO LOKALU.  
 4. WIZUALIZACJE NIE STANOWIĄ PROJEKTU ELEWACJI.  
 5. PREZENTOWANA KARTA KATALOGOWA JEST POGŁĄDOWA, POWIERZCHNIE MOGA ULEC ZMIANIE WRAZ Z ARANŻACJĄ LOKALI

**LEGENDA:**  
  
 ■ ściany murowane  
 ■ ściany działowe (nadające się do demontażu)

**LOKALIZACJA W BUDYNKU:**



**INWESTOR:**  
**Nieruchomości Prokop Sp. J.**  
 ul. Bankowa 7, 27-200 Starachowice

**MIESZKANIE 41 K4/03**

**PIĘTRO** III  
**LICZBA POKOI** 3P+AK

**BILANS POMIESZCZEŃ**

NR	NAZWA POMIESZCZENIA	POW.(m <sup>2</sup> )
1	KOMUNIKACJA	7,01
2	ŁAZIENKA	4,33
3	SYPIALNIA 1	9,72
4	SYPIALNIA 2	7,02
5	SALON+ANEKS	19,76
<b>SUMA PO ARANŻACJI:</b>		<b>47,84</b>
B	BALKON	2,80
<b>CENA MIESZKANIA:</b>		

**UWAGA:**  
 PRZEDSTAWIONE POWIERZCHNIE NALEŻY TRAKTOWAĆ JAKO WSTĘPNE  
 MOGĄ ULEC ZMIANIE NA ETAPIE PROJEKTU WYKONAWCZEGO

**JEDNOSTKA PROJEKTOWA :**  
 TERA GROUP Pracownia Architektoniczna Sp. z o.o. Sp.k.  
 25 336 Kielce ul. Zdrojowa 19 lok.1  
 T: 883 939 139 NIP: 959-199-16-58  
 E: pracownia@teragroup.pl  
 www.teragroup.pl

